





INGENIERÍA DE DETALLE DE ESTACIONES LÍNEA 3 METRO DE SANTIAGO

INFORME

COMPARACIÓN CATASTRO FOTOGRÁFICO DE BASÍLICA DE LOS SACRAMENTOS ENTRE AÑOS 2013 - 2018

0								
B	12-02-18	Aprobación	OVW	JPR	VCP	CMC		
A	08-02-18	Revisión Interna	OVW	JPR	VCP	CMC		
REV.	FECHA	EMITIDO PARA	PREP	REV	J.P	D.P	D. PROY.	METRO
PROYECTO N° 13335			N° DOCUMENTO	PL3-ID-0332-INF-201-CE-01025			APROBÓ	
			Página 1 de 44					



ÍNDICE

1.0	OBJETIVO	5
2.0	CONCLUSIONES	44

Índice de Fotos:

FOTO 1 2013.....	6
FOTO 1 2018.....	7
FOTO 2 2013.....	8
FOTO 2 2018.....	9
FOTO 3 2013.....	10
FOTO 3 2018.....	11
FOTO 4 2013.....	12
FOTO 4 2018.....	13
FOTO 5 2018.....	15
FOTO 6 2013.....	16
FOTO 6 2018.....	17
FOTO 7 2013.....	18
FOTO 7 2018.....	19
FOTO 8 2013.....	20
FOTO 8 2018.....	21
FOTO 9 2013.....	22
FOTO 9 2018.....	23
FOTO 10 2013.....	24
FOTO 10 2018.....	25
FOTO 11 2013.....	26
FOTO 11 2018.....	27
FOTO 12 2013.....	28
FOTO 12 2018.....	29
FOTO 13 2013.....	30
FOTO 13 2018.....	31
FOTO 14 2013.....	32
FOTO 14 2018.....	33
FOTO 15 2013.....	34
FOTO 15 2018.....	35
FOTO 16 2013.....	36
FOTO 16 2018.....	37
FOTO 17 2013.....	38
FOTO 17 2018.....	39

PROYECTO N° 13335
INGENIERÍA DE DETALLE DE ESTACIONES LÍNEA 3 METRO DE SANTIAGO

FOTO 18 2013.....	40
FOTO 18 2018.....	41
FOTO 19 2013.....	42
FOTO 19 2018.....	43

1.0 OBJETIVO

El presente informe tiene como objetivo principal realizar un análisis comparativo a nivel fotográfico de alta resolución, del estado de las fachadas del Edificio Patrimonial Basílica de los Sacramentos, tomado el 6 de Enero del año 2013, previo al inicio de la construcción de las obras subterráneas de la Línea 3 de Metro de Santiago, comparándolas con las actuales fotos tomadas en Febrero del año 2018. Para este trabajo se consideró hacer una réplica lo más exacta de la fotografía tomada el año 2013, teniendo que buscar el mismo ángulo y resolución de la fotográfica para poder hacer una comparación visual.



Foto 1 2013



Foto 1 2018



Foto 2 2013



Foto 2 2018



Foto 3 2013

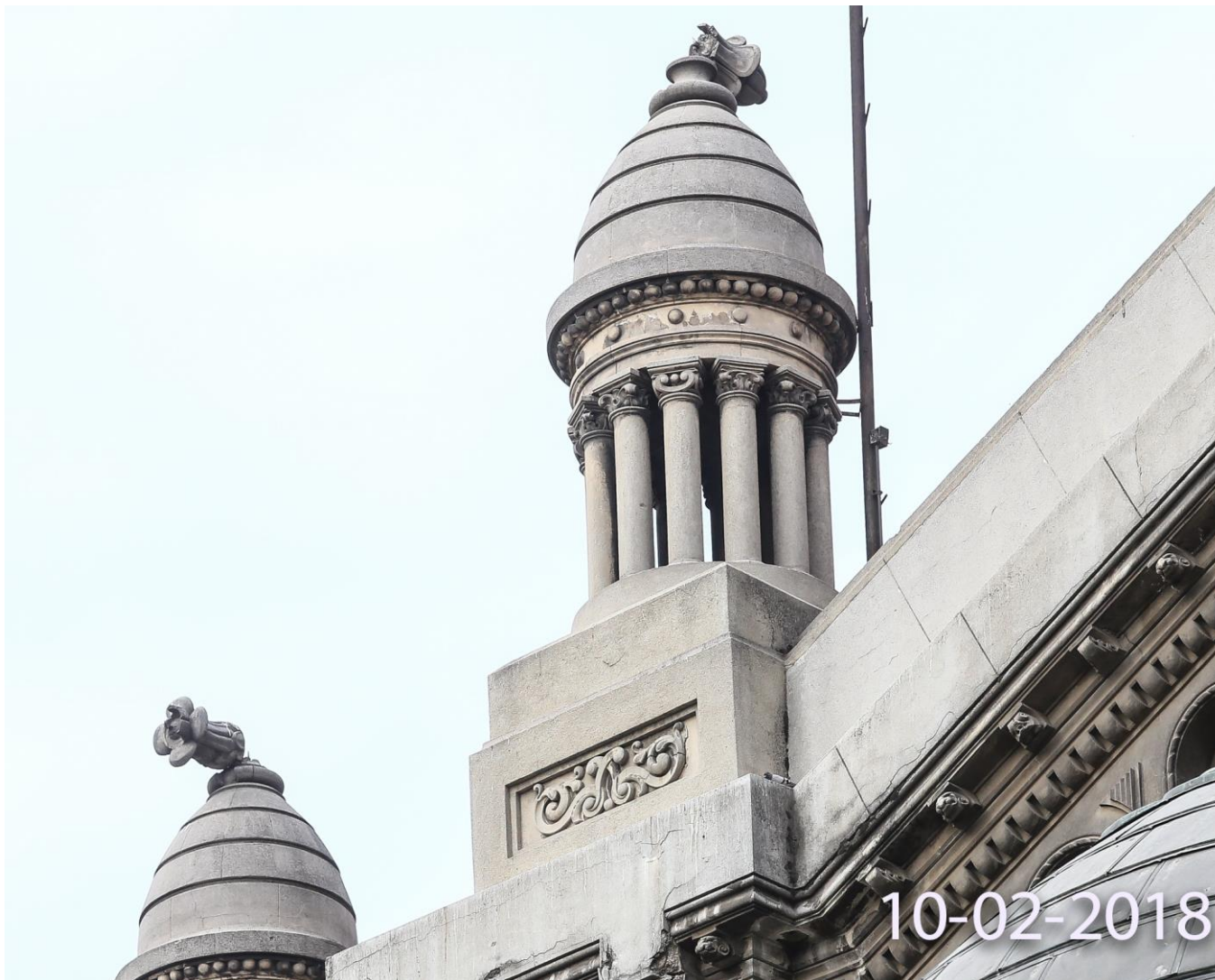


Foto 3 2018



Foto 4 2013

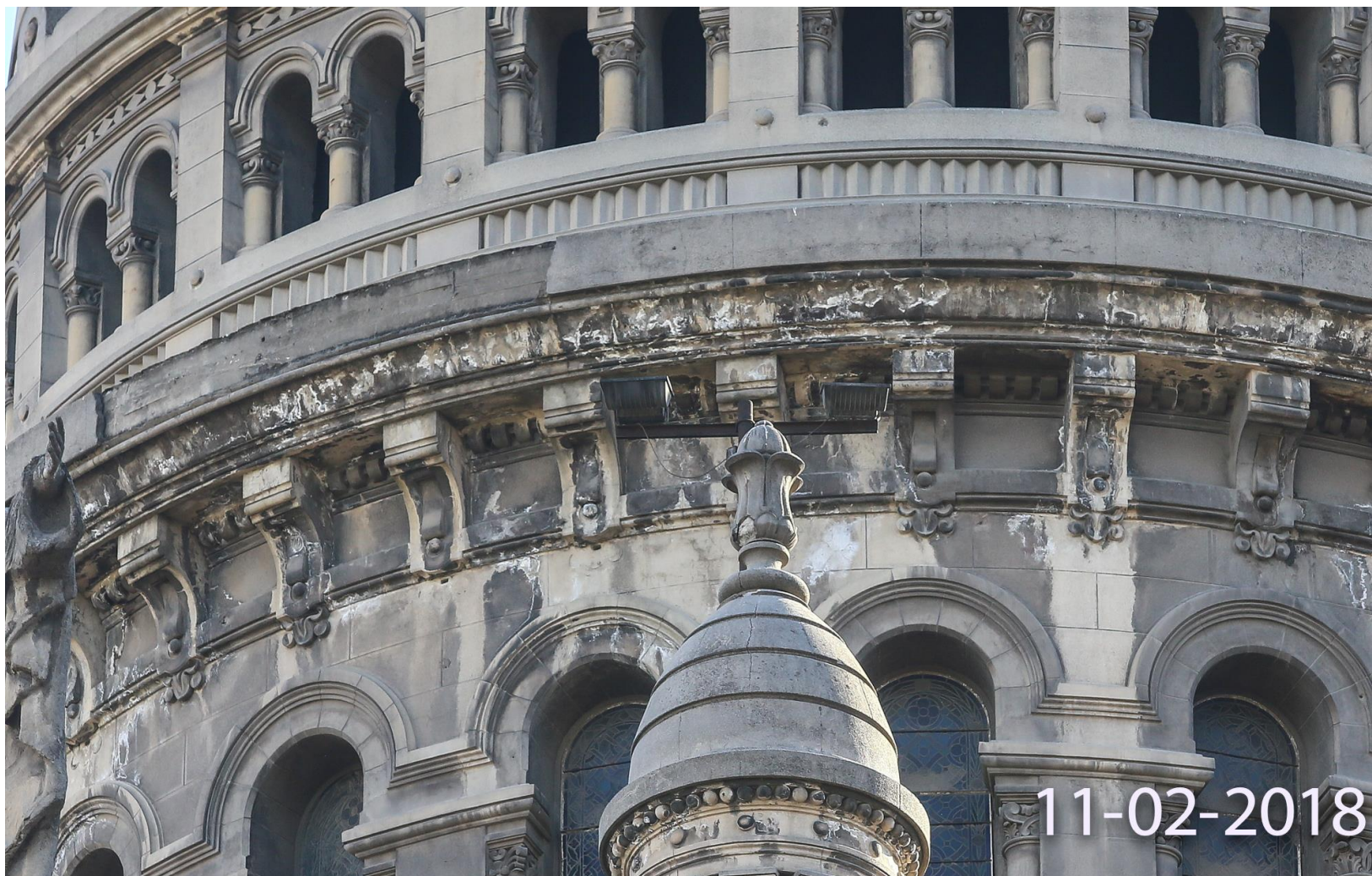


Foto 4 2018



Foto 5 2013



Foto 5 2018

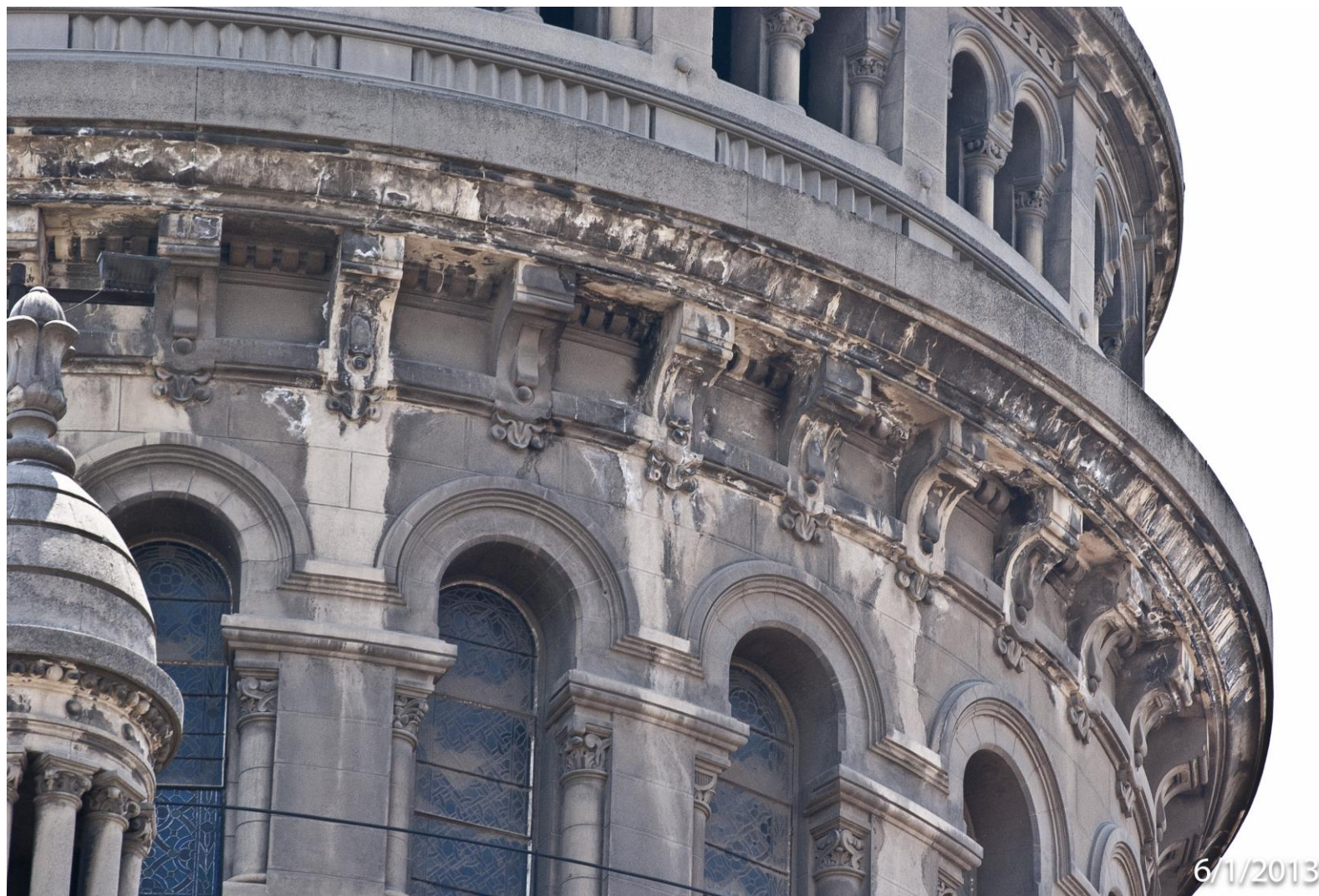


Foto 6 2013

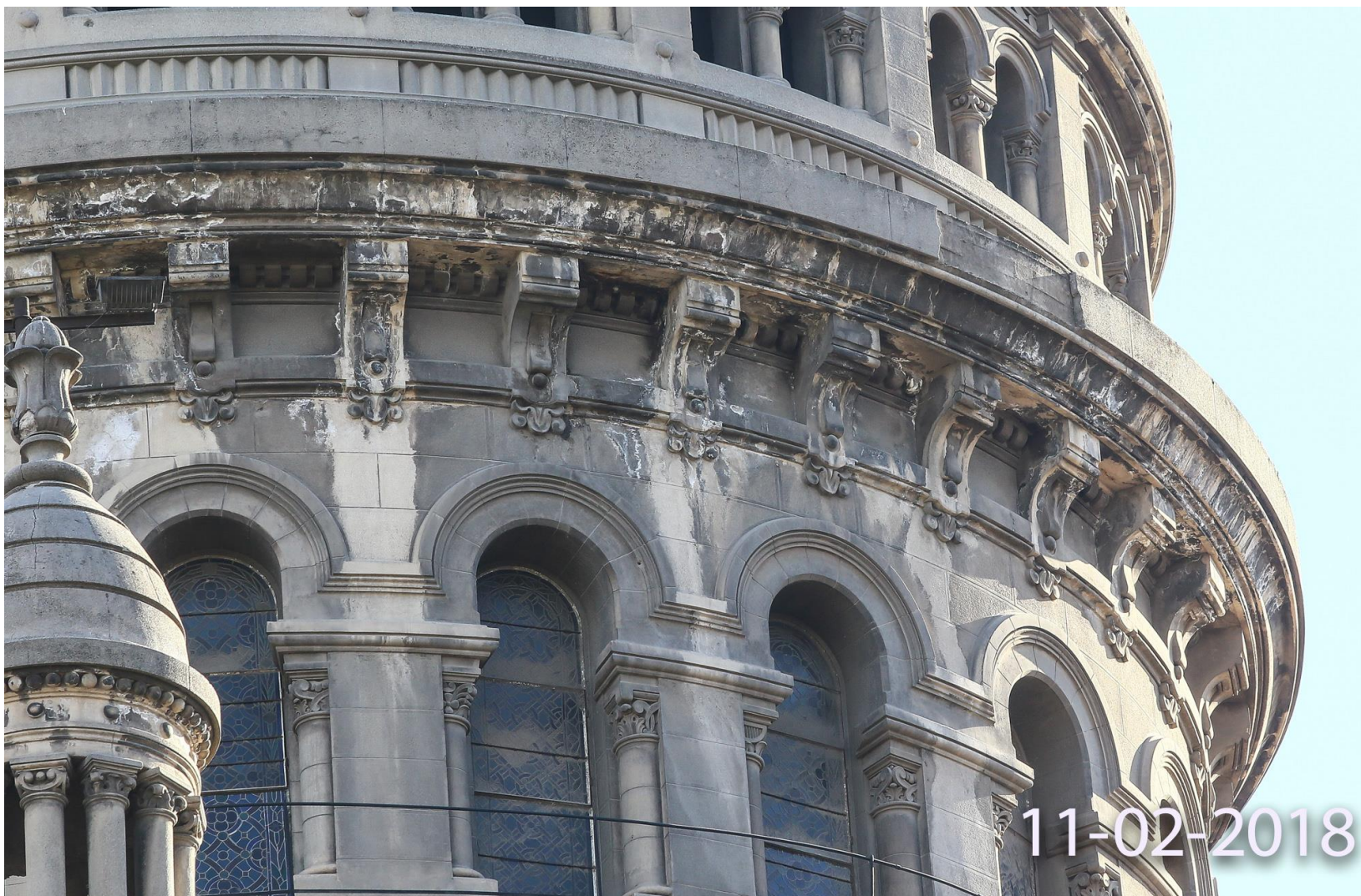


Foto 6 2018



6/1/2013

Foto 7 2013



Foto 7 2018



Foto 8 2013



Foto 8 2018



Foto 9 2013



Foto 9 2018



Foto 10 2013



Foto 10 2018



Foto 11 2013

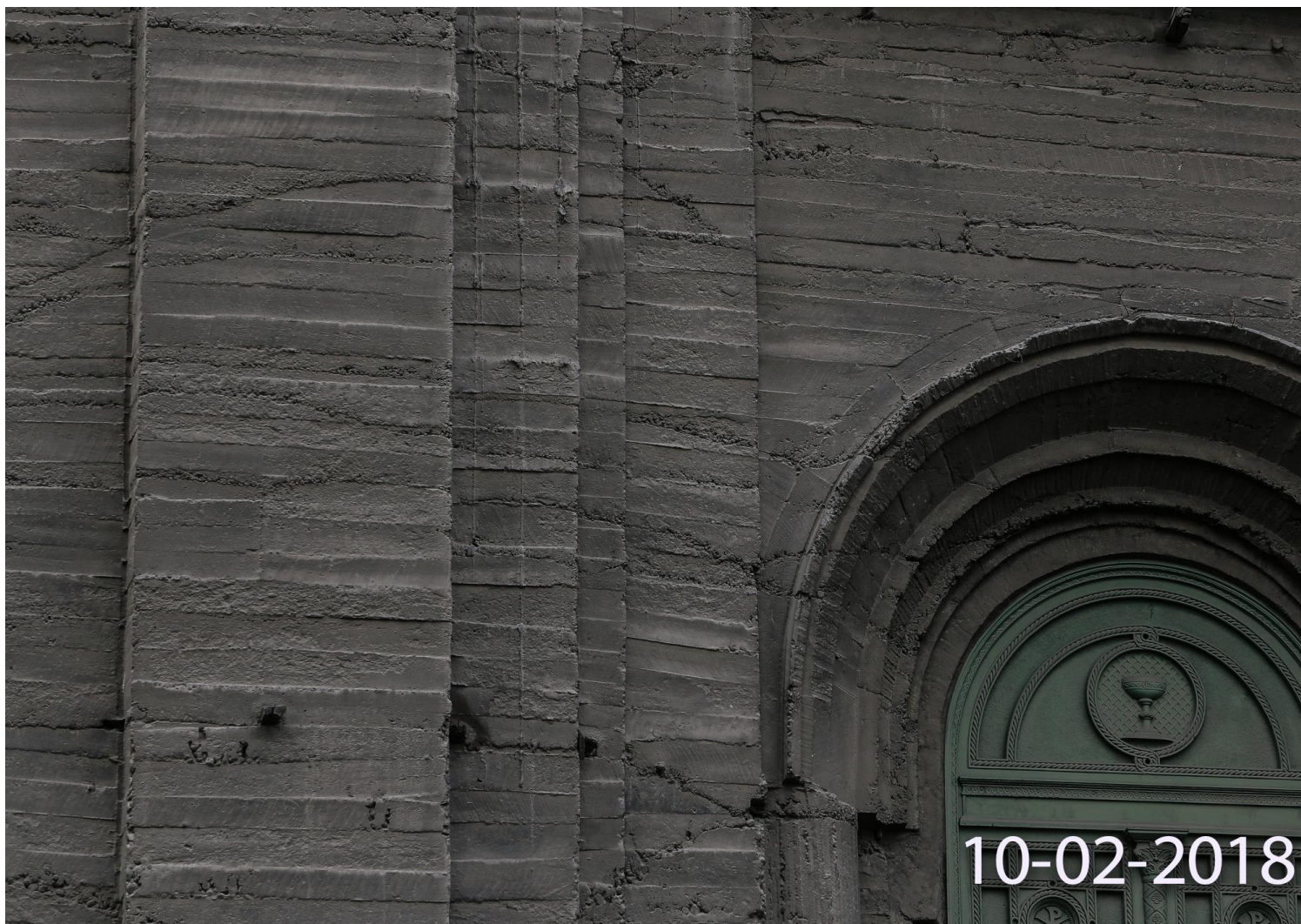


Foto 11 2018



Foto 12 2013



Foto 12 2018



Foto 13 2013



Foto 13 2018



6/1/2013

Foto 14 2013



Foto 14 2018

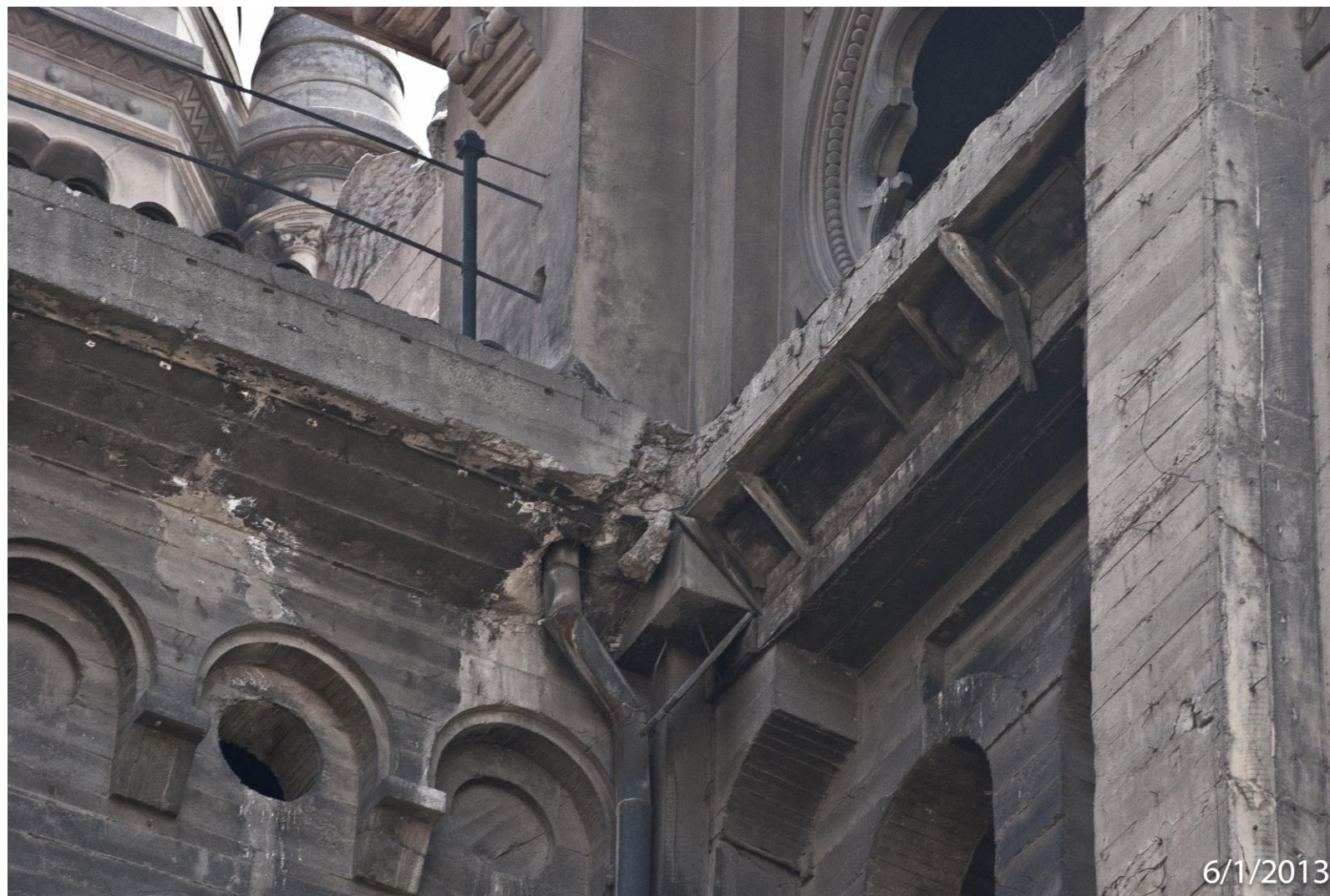


Foto 15 2013



Foto 15 2018

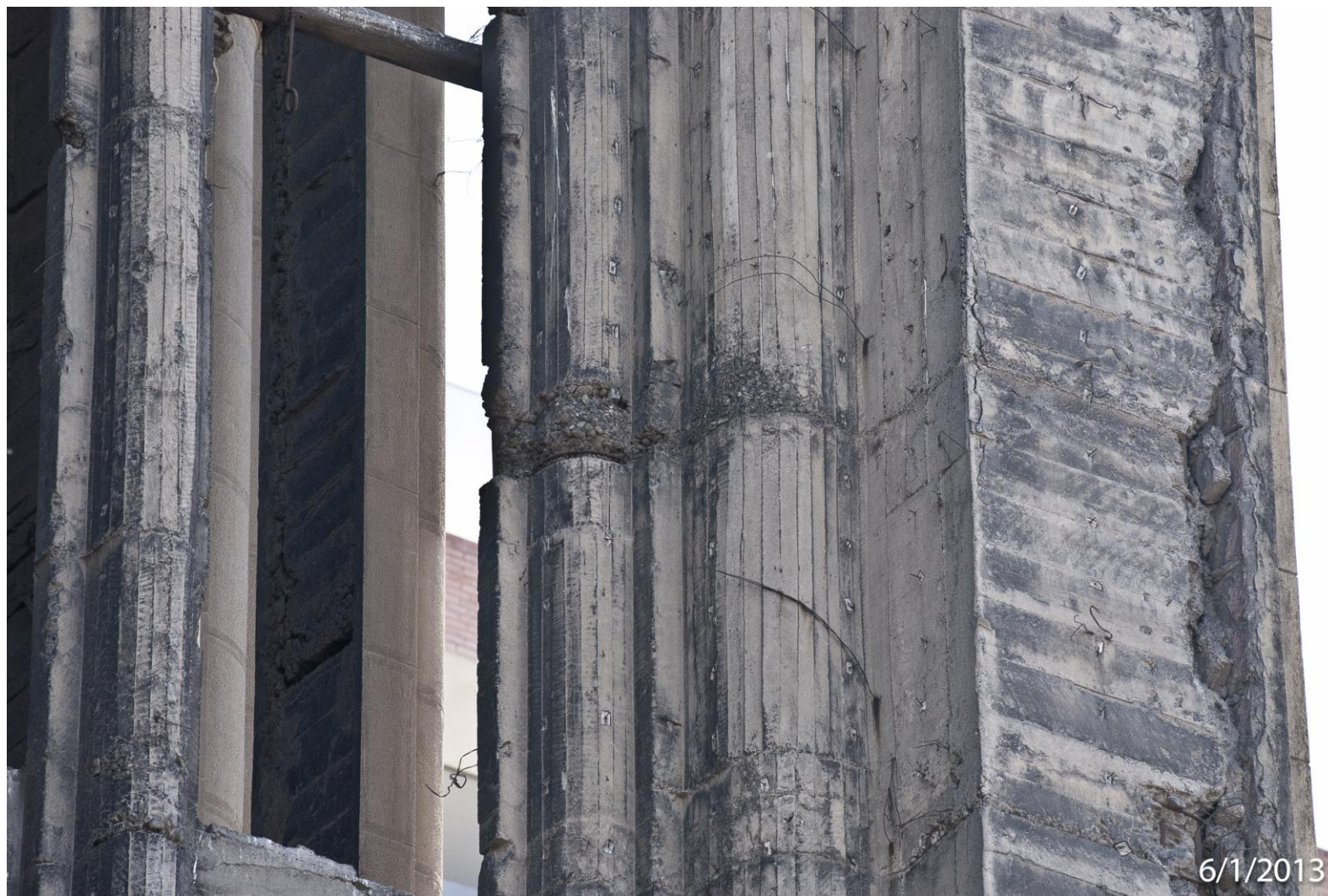


Foto 16 2013



Foto 16 2018



Foto 17 2013



Foto 17 2018



Foto 18 2013



Foto 18 2018



6/1/2013

Foto 19 2013



Foto 19 2018

2.0 CONCLUSIONES

De acuerdo a la comparación visual que se ha podido realizar entre el registro fotográfico tomado en enero del año 2013 versus el registro de Febrero del 2018, se aprecia que las estructuras mantienen los hallazgos observados, es decir: Fisuras, grietas y desprendimientos en varias cornisas. Fisuras y grietas en muros, antetechos y vanos. Grietas y fisuras en todas las cúpulas, pérdida del hormigón en varias columnas que soportan a las cúpulas quedando perfiles metálicos (o armaduras) al descubierto. Pieza de remate superior de la cúpula caída, quedando "colgada" de esta. No se aprecia que las obras de Metro han provocado efectos en la edificación.